

TRAVAUX D'ELEVES SUR L'ESPACE RURAL CANADIEN

PROPOSITIONS ECOLOGISTES

Association écologiste canadienne

NON à la surexploitation des espaces naturels	NON aux rasement des arbres menant à une déforestation massive	OUI à la sauvegarde d'espaces protégés	OUI pour l'aide de travailleur étrangers
NON à l'exploitation des sables bitumeux qui mènent à la déforestation	NON à la dégradation des espaces naturels du Canada	OUI à la replantation d'arbres de n'importe quelle taille et espèce	OUI pour l'agriculture
NON à l'exploitation des animaux qui ont des mauvaises conditions de vie en présence d'humains, camions, bruit...	NON aux activités destructrices en croissance	OUI à la sauvegarde d'extinction de certaines espèces	
	NON aux menaces dans les espaces protégés comme les pipelines de pétrole		



Pour Un Avenir Durable Des Espaces Ruraux Canadiens !

Protégeons nos campagnes-Sauvons les territoires ruraux canadiens

Nous demandons :

- Une transition écologique de l'agriculture, avec des aides aux agriculteurs bio et locaux.
- Un moratoire sur l'exploitation des hydrocarbures dans les zones rurales sensibles.
- La protection des forêts boréales et des espèces qui y vivent.
- Le respect des droits des communautés autochtones, premières gardiennes des territoires.

- L'agriculture industrielle domine les Prairies, provoquant la monoculture, l'appauvrissement des sols et la disparition des espèces locales.
- Dans les régions du Nord, les industries extractives menacent les forêts boréales et les territoires autochtones.



Certain animaux comme les ours Polaire peuvent les touristes en danger comme nous le voyons sur cette image. De plus cette attraction Touristique perturbe l'habitat naturelle des Ours.



Ce que chacun peut faire
Soutenir les agriculteurs écoresponsables.

- Réduire sa consommation de produits issus de l'agriculture intensive.
- Participer à nos campagnes de reforestation et de sensibilisation.
- Rejoindre notre association pour défendre la nature canadienne !



LA POLLUTION EN MILIEU RURAL AU CANADA



Gazoduc

Déforestation

Les safaris

Gaz et pétrole

Les mines

Gisements de sables

Destruction de l'écosystème

Polution athmosphérique

AURÉLIE, PAOLA ET NAWEL

UNIS POUR UN CANADA PLUS VERT

L'EXPLOITATION DES SABLES BITUMINEUX DÉTRUIT LA FORÊT BORÉALE

L'exploitation des sables bitumineux en Alberta nécessite de raser d'immenses zones de forêt boréale, un écosystème précieux pour la biodiversité et la lutte contre le réchauffement climatique.

LA DÉFORESTATION INTENSIVE NUIT À LA BIODIVERSITÉ

Les « coupes à blanc » dans les forêts de Colombie-Britannique détruisent complètement les écosystèmes forestiers, ce qui menace la biodiversité et contribue aux changements climatiques.

EXPLOITATION INTENSIVE DES RESSOURCES MINIÈRES

L'exploitation minière au Canada, bien qu'économiquement rentable, défigure les paysages ruraux, pollue les sols et les eaux, et détruit les écosystèmes locaux. Cela montre une mise en valeur destructrice plutôt qu'une valorisation durable des potentialités du territoire.

LE TOURISME D'OBSERVATION DES OURS POLAIRES DÉPEND D'UN ENVIRONNEMENT FRAGILE

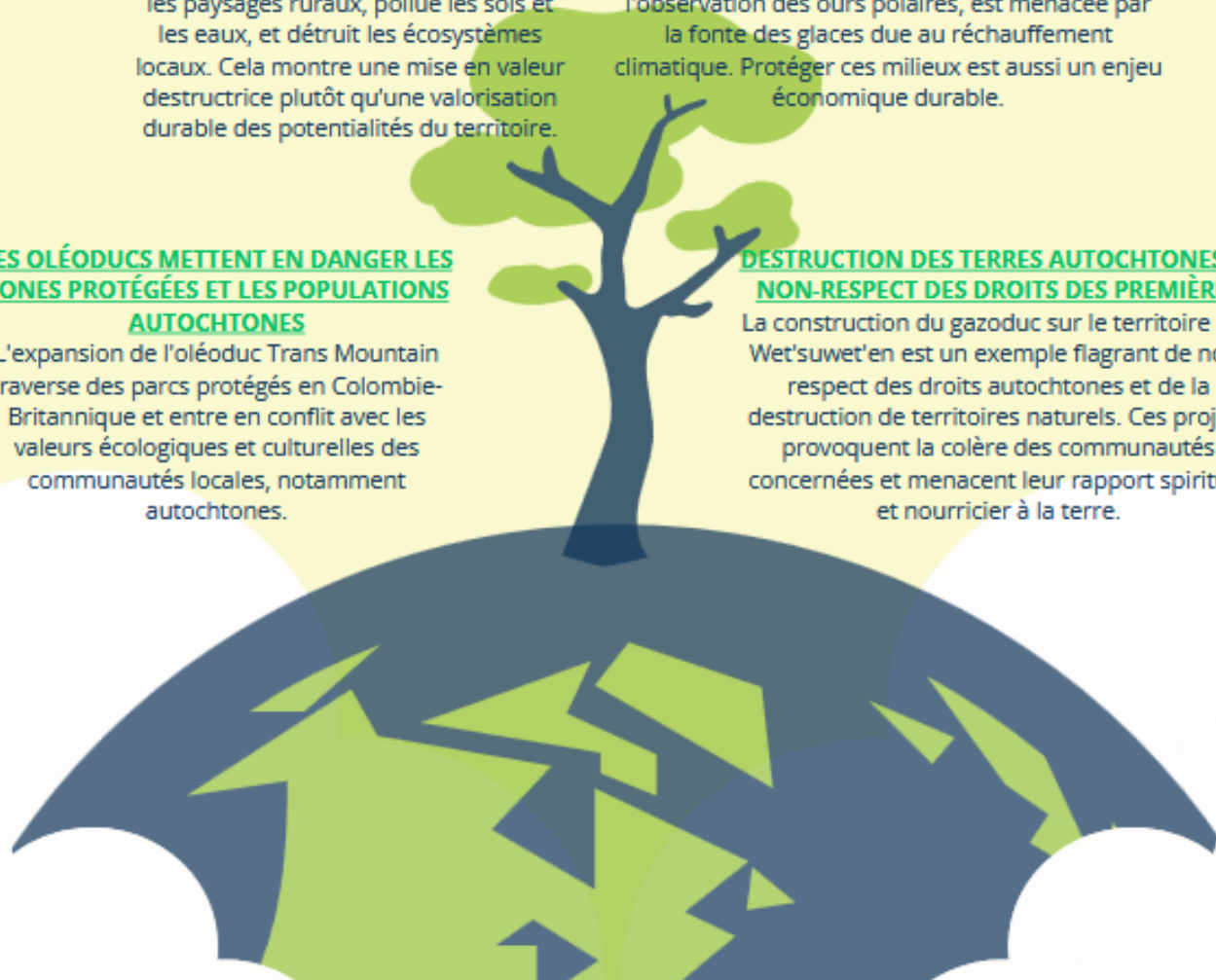
L'activité touristique à Churchill, basée sur l'observation des ours polaires, est menacée par la fonte des glaces due au réchauffement climatique. Protéger ces milieux est aussi un enjeu économique durable.

LES OLÉODUCS METTENT EN DANGER LES ZONES PROTÉGÉES ET LES POPULATIONS AUTOCHTONES

L'expansion de l'oléoduc Trans Mountain traverse des parcs protégés en Colombie-Britannique et entre en conflit avec les valeurs écologiques et culturelles des communautés locales, notamment autochtones.

DESTRUCTION DES TERRES AUTOCHTONES ET NON-RESPECT DES DROITS DES PREMIÈRES

La construction du gazoduc sur le territoire des Wet'suwet'en est un exemple flagrant de non-respect des droits autochtones et de la destruction de territoires naturels. Ces projets provoquent la colère des communautés concernées et menacent leur rapport spirituel et nourricier à la terre.







CANECO

**Pour le bien être de
notre planète !**

Dites **STOP** à :

- la surconsommation
l'exploitation de nos richesses
- la violation des droits
autochtones
- la monoculture intensive



Contactez-nous !

Tél : +1 02 09 08 14 14
Mail : licaneco.14@canada.com
Instagram : @licaneco.14
Site : caneco.com



5 gestes facile à adopter !

1. C'est pas le Château Frontenac ici !
Éteins les lumières et baisse le chauffage quand t'es pas là.
2. On mange pas pour deux (la poubelle incluse)
Stop au gaspillage : cuisine les restes, congèle, et composte.
3. Le plastique, c'est pas chic
Bouteilles réutilisables, sacs en tissu, finis les trucs jetables.
4. C'est pas un avion, c'est ton brocoli
Achète local et de saison, ça voyage moins et pollue moins
5. C'est pas la mer à boire, mais presque
Coupe l'eau quand tu te brosses les dents et surveille les fuites.



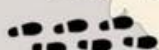
Des chiffres *

1er



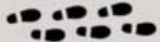
Producteur mondial de canola, lentilles, pois secs et produits de l'érable en 2014.

6e



rang mondial pour le blé et l'orge, 7^e pour le soya : ces cultures exportatrices monopolisent les terres et les ressources hydriques.

20,6Md



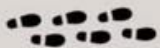
d'exportations agricoles (canola 8,8 M de dollars ; blé 6,0 M de dollars ; soya 2,5 M de dollars ; lentilles 2,1 M de dollars) : logique de rendement maximal au détriment de la biodiversité en 2016.

200



mines et 7 000 carrières en activité : destruction de la végétation et imperméabilisation des sols en 2016.

41Md



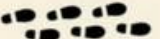
de dollars de chiffres d'affaire de production minière en 2016

5e



Top 5 mondial pour 13 minerais et métaux : Potasse (1^{er}), uranium et niobium (2^e), nickel, cobalt, aluminium et platinoïdes (3^e), or et diamants (5^e)

44,2%



des Premières Nations vivent dans des réserves régies par la Loi sur les Indiens, où ni les bandes ni les communautés n'ont le plein contrôle de leur terre.

De quoi parle-t-on ?

Des conséquences



Monoculture intensive :
Appauvrissement des sols

Pression sur l'eau et sur les sols :
pollution des nappes phréatiques +
sécheresse des cours d'eau

Course à l'exportation : surendettement
des agriculteurs et disparition des
plantes andémiques

Étalement des mines et des carrières :
disparition des sols agricoles et de la
biodiversité + concentration des richesses
par des groupes industriels

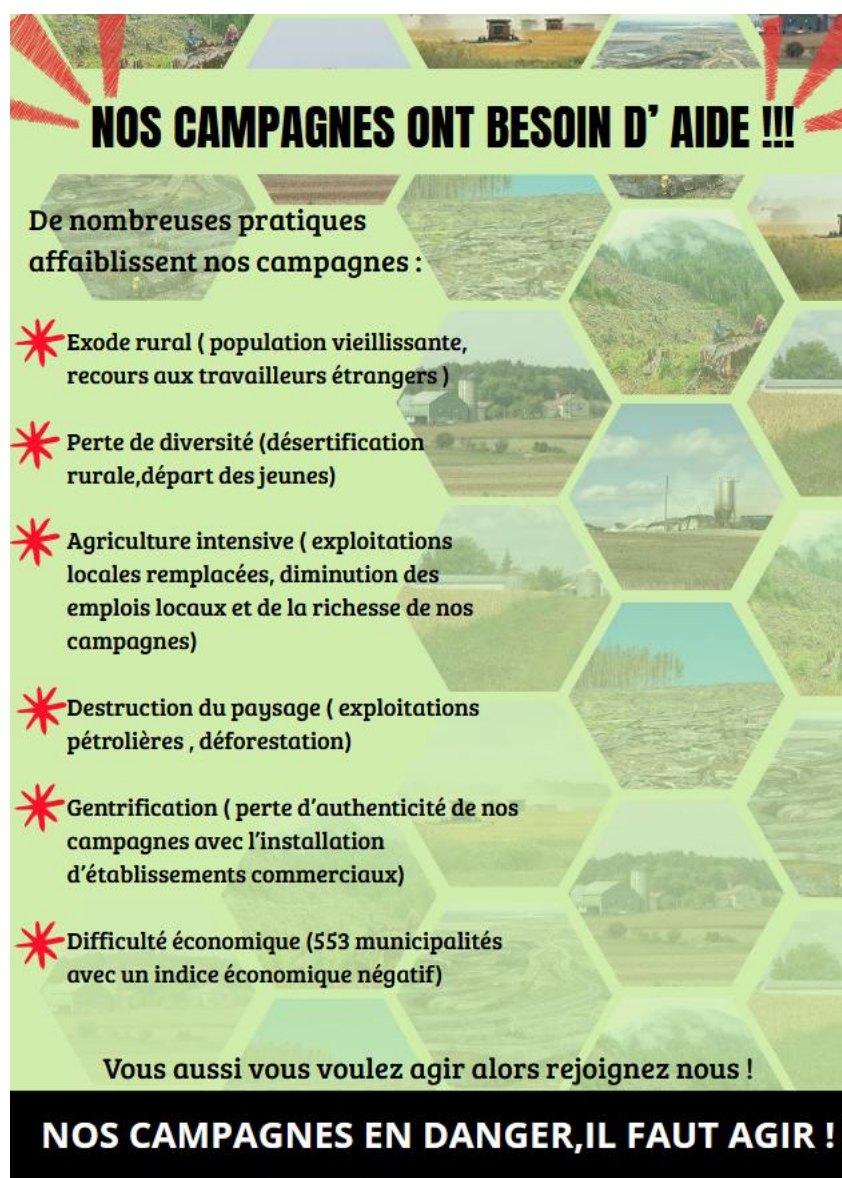
Extraction non renouvelable :
surexploitation des ressources naturelles
sans reconstitution.

chaîne logistique longue, pollution et
transports lourds.

Contrôle colonial des réserves : Projet de
gazoduc sur le territoire Wet'suwet'en :
invasion policière et impact direct sur les
terres ancestrales et les cours d'eau.



PROPOSITIONS DES RURAUX EN COLERE : CONTRE LES CHANGEMENTS DE L'ESPACE RURAL



NOS CAMPAGNES ONT BESOIN D' AIDE !!!

De nombreuses pratiques affaiblissent nos campagnes :

- * Exode rural (population vieillissante, recours aux travailleurs étrangers)
- * Perte de diversité (désertification rurale,départ des jeunes)
- * Agriculture intensive (exploitations locales remplacées, diminution des emplois locaux et de la richesse de nos campagnes)
- * Destruction du paysage (exploitations pétrolières , déforestation)
- * Gentrification (perte d'authenticité de nos campagnes avec l'installation d'établissements commerciaux)
- * Difficulté économique (553 municipalités avec un indice économique négatif)

Vous aussi vous voulez agir alors rejoignez nous !

NOS CAMPAGNES EN DANGER,IL FAUT AGIR !

NON AUX MUTATIONS DE L'ESPACE RURAL CANADIEN !!



dégradation de l'environnement

Terres pas toujours reprises par les agriculteurs



DES RURAUX DEPASSÉS !!

exclus !!



Coupe à blanc des forêts, destruction de la biodiversité



gentrification



Luttons contre — — les changements ruraux

Rejoignez l'association des
ruraux en colère

Problèmes

L'AGRICULTURE

- L'agriculture est transformée en simple attraction touristique, créant une image stéréotypée de nos campagnes.
- L'extraction de minéraux risque de détruire les terres.

LES HABITANTS

- Les tensions locales dues au tourisme.
- Des salaires moindres et un fort taux de chômage.
- Un dépeuplement des campagnes: exode des jeunes.

ABUS DE L'ENVIRONNEMENT

- Des impacts environnementaux tel que la pollution et la destruction.
- Une modification des paysages ruraux: la surexploitation des ressources naturelles.

Sauvons notre
CANADA

LE 16 MAI ET LE 21 MAI 2025
MARCHES PROTESTANTES

“

*Une nature
épanouie, c'est bon
pour nous aussi*

”

Contact

Plus d'informations et envoi de
dons:

Contactez-nous :

www.rurauxencolere.com

06.87.23.90.67

@rurauxencolere

RENDEZ-NOUS NOS TERRES



PROTEGEONS LE **CANADA**

Ne laissons pas nos paysages
se faire ravir !

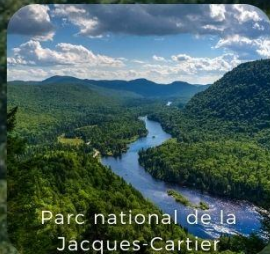
Protégeons la multitude nos
territoires !



Nos espaces ruraux sont appauvris, esseulés, détruits par l'industrialisation.



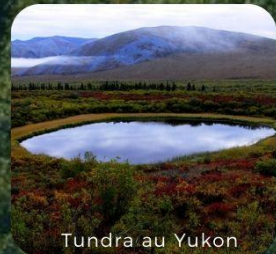
Lac Maligne



Parc national de la
Jacques-Cartier



Banquise Canadienne



Tundra au Yukon

- Les forêts disparaissent, les sols sont pollués. L'extraction minière et pétrolière transforme nos campagnes en zones sacrifiées.
- Nos jeunes quittent les fermes, remplacés par des travailleurs sous-payés.
- L'agriculture familiale n'est plus soutenue, nos villages se vident.

- Villages transformés en vitrines : plus de logement, plus d'emploi pour les habitants.
- Près des villes, les spéculateurs achètent nos terres. Les prix montent, les ruraux partent. La vie locale disparaît peu à peu.
- Grands projets, oléoducs, zones d'exploitation : Les projets sont imposés d'en haut : nous n'avons plus notre mot à dire.

POUR LE BIEN-ÊTRE DE NOS ESPACES RURAUX!



non à l'exode rural !



du chômage !



**le gaz n'est pas la solution,
c'est la pollution !**

**L'agrotourisme transforme
les espaces ruraux en lieux
de consommation
touristique !**



**nos campagnes vieillissent..et si vous
y reveniez pour les faire revivre ?**



L'ECONOMIE DETRUIT NOS RACINES



- **Gazoduc** (669 km) : non consenti par les premières nations
- **Elevage intensif** : production de gaz à effet de serre
- **Mines et carrières** : épuisement des ressources non renouvelables
- **Agrotourisme** : perte de biodiversité, pollution visuelle et auditive
- **Surexploitation des sols** : sols appauvris, pollution chimique
- **Exportation** : + de camions, + de routes, + de CO₂

NOS CAMPAGNES NE SONT PAS À VENDRE

Refusons ces projets purements économiques qui les massacrent en silence et menacent notre avenir

ASSOCIATION VIVE LE TERROIR



DÉFENDONS NOS

CAMPAGNES

Nos territoires ruraux sont menacés par l'industrialisation, la gentrification, la précarité agricole, le tourisme excessif et l'abandon des services. Il est temps de défendre une ruralité vivante, solidaire et respectée. Ce combat, nous devons le mener ensemble alors

Rejoignez nous

et luttons pour notre ruralité que nous chérissons.



PROPOSITIONS DU GOUVERNEMENT CANADIEN POUR ENCOURAGER LA VENUE D'INVESTISSEURS



Le Canada et ses grandes productions agricoles

En 2014, le Canada est classé au 6^e rang mondial pour la valeur des exportations agricoles. Il se classe parmi les 7 plus grandes productions mondiales pour : le colza, les lentilles, les pois secs, les produits de l'érable, les bleuets, le blé, l'orge, le soja...



Principales exportations en 2016
1. Colza et huile de colza: 12,8 milliards de dollars
2. Blé: 8,0 milliards de dollars
3. Viande de porc: 7,2 milliards de dollars
4. Soja: 2,3 milliards de dollars
5. Lentilles: 2,1 milliards de dollars

Grande main d'œuvre disponible de travailleurs étrangers dans l'industrie de l'agriculture



En 2018, 22 700 permis de travail de type "agriculteurs" à travers la province

Des mines de ressources



Le Canada se classe parmi les cinq premiers pays producteurs au monde pour un total de 13 minéraux et métaux importés (ex: uranium, nickel, aluminium, or, diamants...). On trouve au Canada des terres riches en ressources minérales. 200 mines et 7 000 carrières (plus de 60 minéraux et métaux d'une valeur de 42 milliards de dollars y sont produits)

L'exploitation des sables bitumeux dans l'Alberta



Les gisements de sables bitumeux attirent beaucoup de main d'œuvre pour leurs exploitations et pour la préparation du terrain au préalable.



Nos campagnes sont des destinations de divertissement et de détente. On y retrouve un accès à des produits agricoles locaux et responsables, des activités en plein air : vélo, randonnées, safaris (ours polaires protégés de Churchill), de somptueux paysages, des événements de tous genres...



Au Canada, l'agritourisme est en plein essor. La population est de plus en plus curieuse au sujet de l'agriculture et de la vie dans une ferme. Le terroir a beaucoup à offrir et permet à plusieurs entreprises de diversifier leurs sources de revenus. Ainsi, les routes gourmandes se multiplient et l'industrie agritouristique s'organise.



- 5ème exportateur agricole mondial (22.6 milliards \$)
- 1er exportateur de colza, lentilles produits de l'érable

- Colza et huile de colza
- Blé
- Viandes de porc
- Soja
- Lentilles

Investissez dans nos campagnes

Présence de gaz
669 km de gazoduc

Agrotourisme

Économie minière

- Radioactif
- Précieux
- 41 milliards \$ d'exportation minière

Énergies renouvelables

Biomasse :

Énergie hydroélectrique :

Tourisme

- Paysage
- Activité en plein air
- Safaris
- Sport extrême (ski, escalade)

Sable bitumeux

Sert à construire les routes

Fort potentiel agricole:

- 5e rang en 2014 → valeurs des exportations agricoles mondiales.
- Productions phares (2014): canola, blé, lentilles, soya...
- Génère des milliards de dollars d'exportations (2016): viande de porc =3,2 milliards de dollars.

Développement de l'agrotourisme:

- Plein essor au Québec
- Diversification des sources et de revenus pour les producteurs.
- Mise en valeur du territoire et dynamique du territoire rural.
- Multiplication de circuits thématiques et routes gourmandes.
- Soutient des fédérations agricoles et syndicales.



Production minières:

- Top 5 mondiale pour 13 minéraux: potasse, uranium, nickel, or, cobalt, aluminium.
- 200 mines et 7000 carrières actives.
- Secteur générant 41 milliards de dollars en 2016.

Le Canada rural, votre prochaine destination d'investissement .



Ressources diversifié et durable :

- Ressources essentiels à la populations.
- Alimentation locale (terre agricole).
- Energie renouvelable (forêts, biomasse).
- Réseau hydraulique (lacs, rivières).
- Biodiversité et autres paysages naturels.
- Ressources minières (matières premières).
- Activités de pleine aire et tourisme.



Un développement territorial respectueux des peuples autochtones:

- Conflits d'usage autour des territoires (ex opposition au gazoduc Wet "suwet'en).
- Nécessité de respecter les droits, l'autonomie et de la culture autochtone.
- Inclusion des communautés dans les projets de développement.
- Favoriser des partenariats respectueux et durables.

Nécessité de revitaliser les régions rurales:

- Dépopulation et vieillissement dans les campagnes.
- Fort taux de chômage et faibles revenus.
- 553 municipalités rurales avec un indice de vitalité négatif.
- Exode rurale des jeunes.

Dimension culturelle des territoires:

- La Terre est perçus comme nourricière et sacrée par les peuples autochtones.
- Importance de considérer la symbolique et les liens culturels à la nature.

Site internet : <https://coueilsyohan.wixsite.com/my-site-2>



ECO CANADA

LE CANADA COMME
VOUS NE L'AVEZ
JAMAIS VUE

UN PAYS PLEIN DE POSSIBILITÉ ET RICHE DE POTENTIALITÉ DE MISE EN VALEURS

AUTEURS

ecocana Luck Eliot Joshua

UNE EXPORTATION GRANDEMENT DÉVELOPPÉE

les frontières du Canada favorisent l'échange avec les États-Unis et les nombreux échanges maritimes

UN AGROTOUTISME EN PLEIN ESSORT

le Canada permet une grande diversification de sources de revenus avec une population de plus en plus curieuse de la vie agricole



UN PAYS RICHE EN RESSOURCES

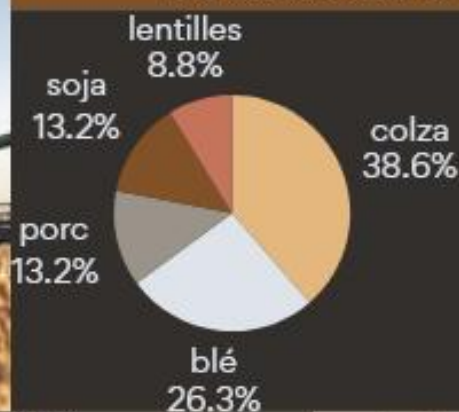
Le Canada comptabilise 200 mines et 7000 carrières réparties dans tout le pays qui ont déjà produit 41 milliards de dollars !

DES CONDITIONS IDEALES

Au Canada les conditions pour les employés sont très bonnes ce qui permet d'avoir des salariés plus performants et heureux



UNE AGRICULTURE EN PLEIN DÉVELOPPEMENT



**Part des bénéfices
provenant exportations
agricoles en 2016 (22,6
milliards de dollars au
total)**

UN PAYSAGE VASTE ET VARIÉ

forêt, banquise, lac différents biomes permettant d'exploiter de nombreuses matières premières (eau, bois, ...)

UN PAYS TRÈS SOUDÉ

le Canada est un pays qui assiste beaucoup les entreprises et les personnes qui sont dans le besoin

Le Canada est un pays qui facilite la création d'entreprise et a un gros potentiel au niveau de l'espace rural qui permettra vous les investisseurs et les entrepreneurs de faire de gros bénéfices

PROPOSITIONS DES PEUPLES AUTOCHTONES

Nous en avons assez !



Ils exploitent NOTRE terre
comme si elle ne NOUS
appartenait pas !



Nous vivons dans la pauvreté
pendant qu'ils contrôlent NOS
terres !



Nous sommes OBLIGÉS de bloquer
les routes pour qu'on entende nos
voix !



La tortue, symbole de NOTRE terre
nourricière, est menacée par
l'exploitation de NOS ressources !

**Respectez NOS terres, respectez NOS voix,
respectez NOTRE peuple !**

Site internet : <https://matteofleick040817.wixsite.com/communaut>

Autre site : <https://lucaslpdu47.wixsite.com/my-site-1>

Notre communauté d'autochtones indiens en colère contre les dangers que les mutations récentes de l'espace rural canadien nous font encourir



- Le projet Gazoduc a été prévu sans notre consentement.
- Implique la construction sur 669 km de lignes ferroviaires = transformation massive de notre espace naturel
- Met en danger les écosystèmes dont nous dépendons



- Mise à l'écart dans l'aménagement du territoire à cause des projets industriels
- Mutations rurales tiennent pas compte de nos espaces de vie traditionnels
- Menace nos lieux sacrés, notre spiritualité et notre culture



- Mutations rurales canadiennes dangereuses pour notre peuple et nos traditions
- Menace notre spiritualité, notre culture et notre environnement.

