

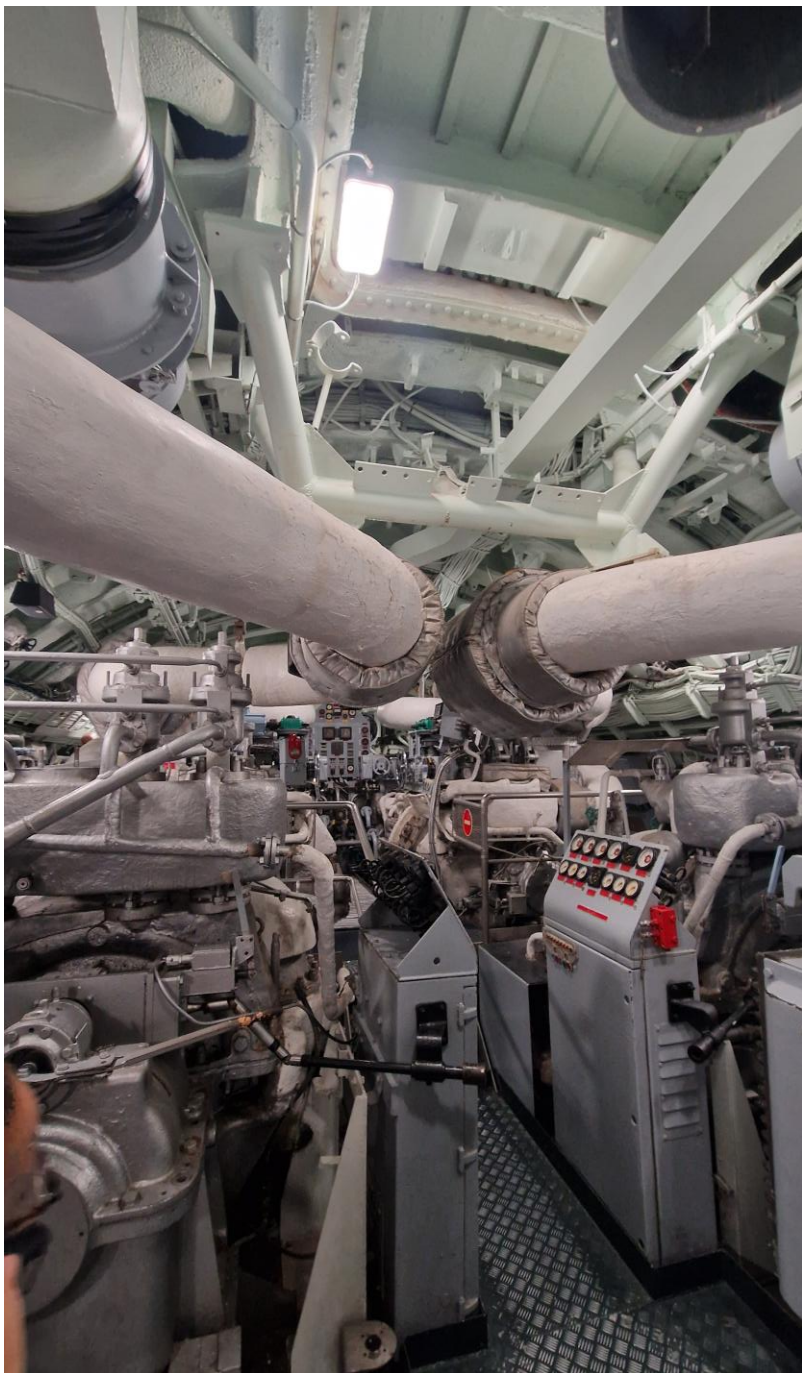


# Le Redoutable

Le premier SNLE français

Aujourd'hui à la retraite à la  
Cité de la Mer de Cherbourg





Salle des machines



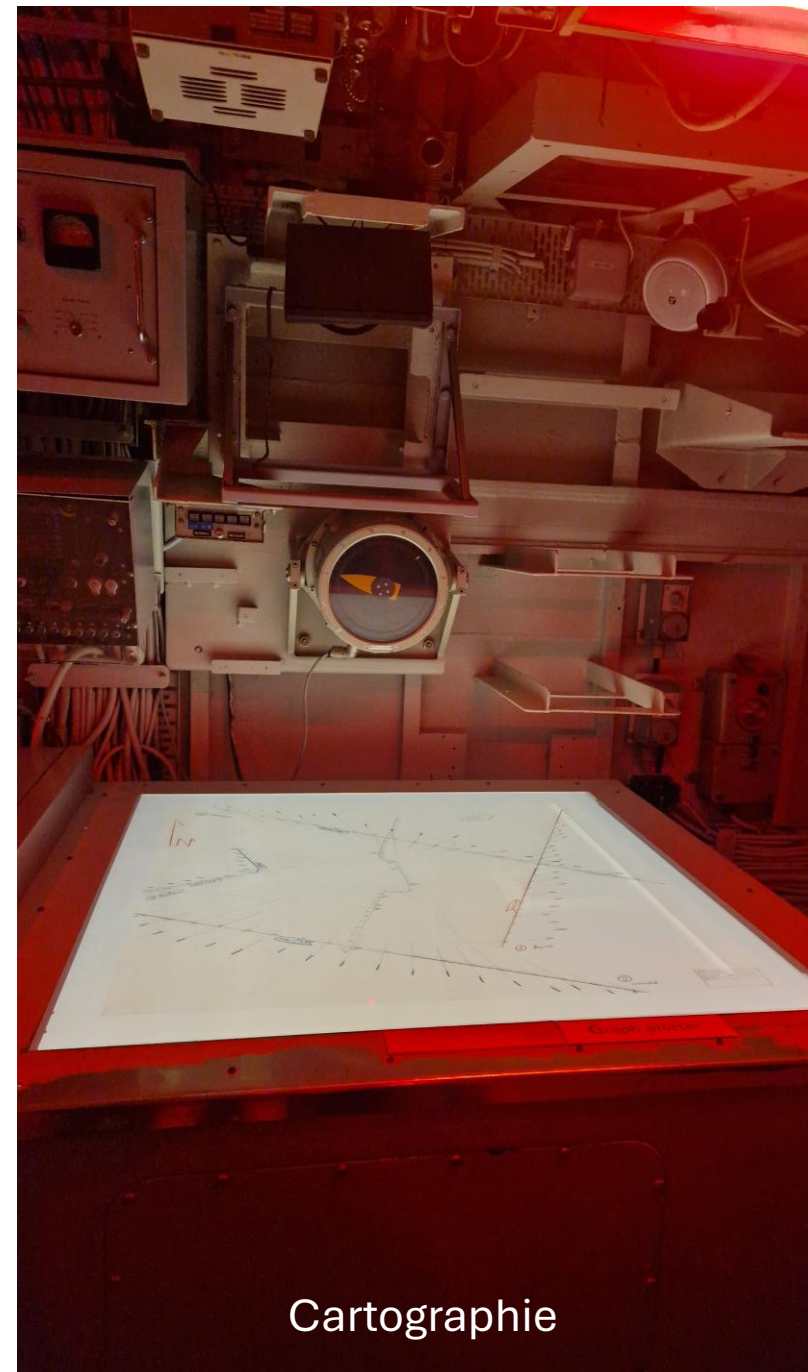
Vers la surface



Communiquer dans le sous-marin



Poste de pilotage



Cartographie



Chambres de l'équipage





Cuisines



Salon des officiers



Cantine

Salle des torpilles

